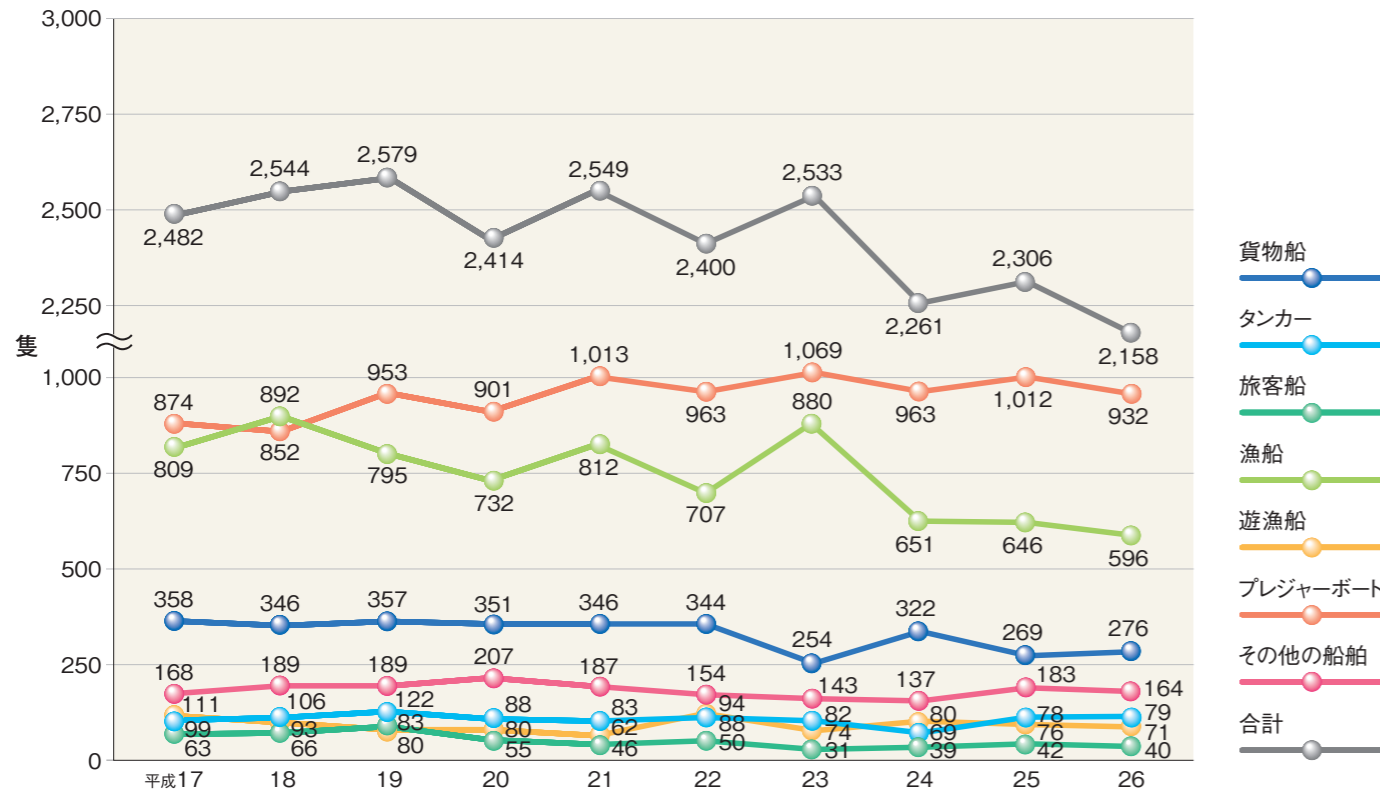
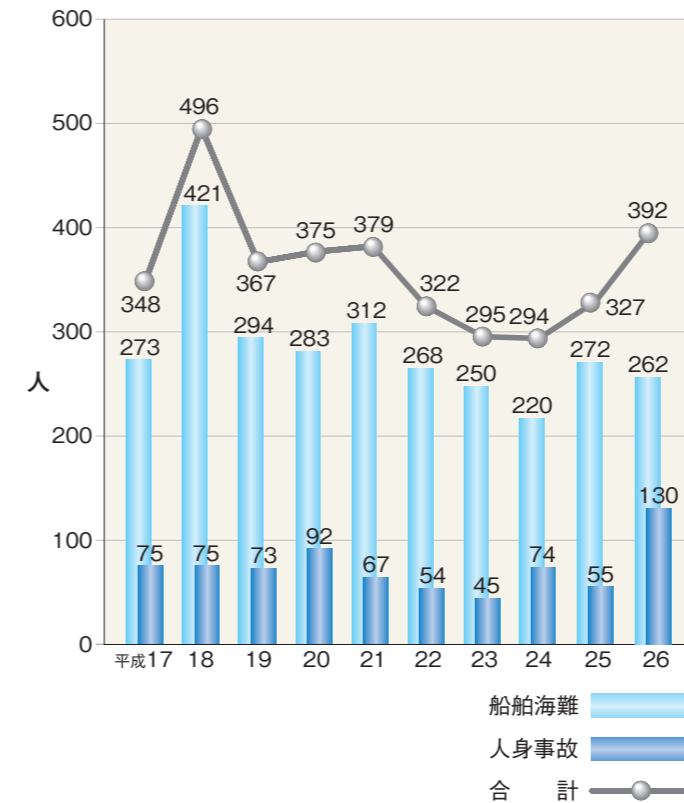


海難船舶及び人身事故の発生状況と海難救助の実績

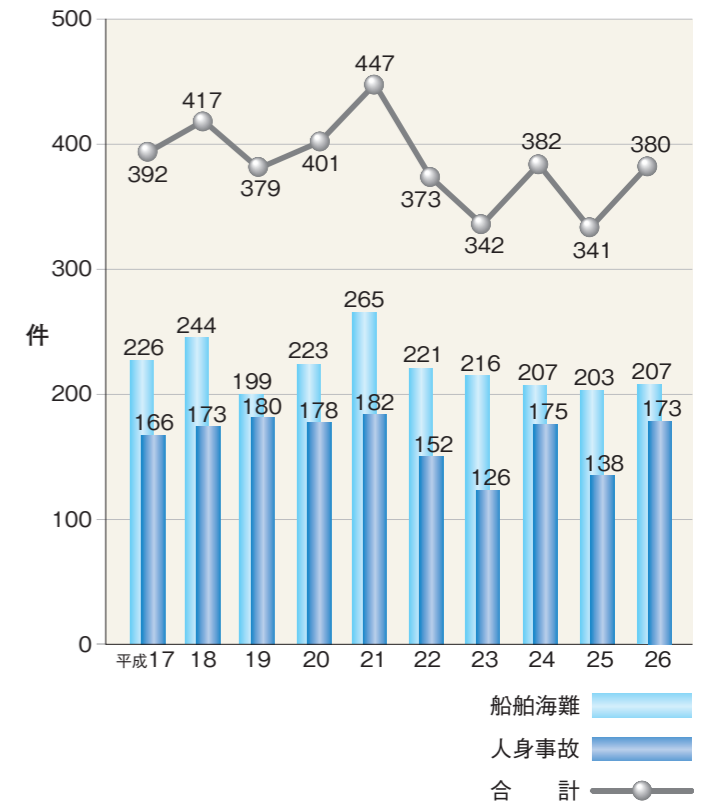
■用途別海難船舶隻数の推移



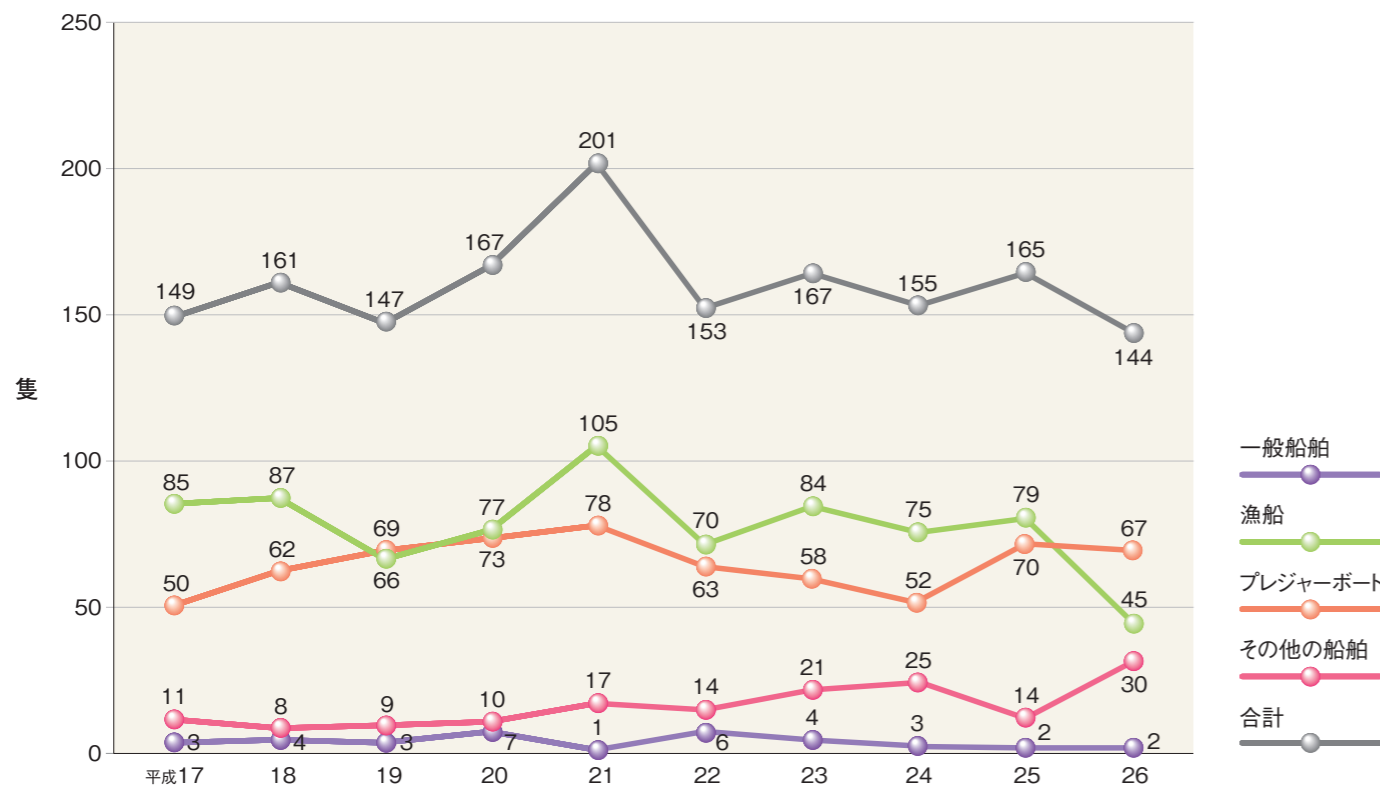
■日本水難救済会海難救助人命数の推移



■日本水難救済会出動件数の推移

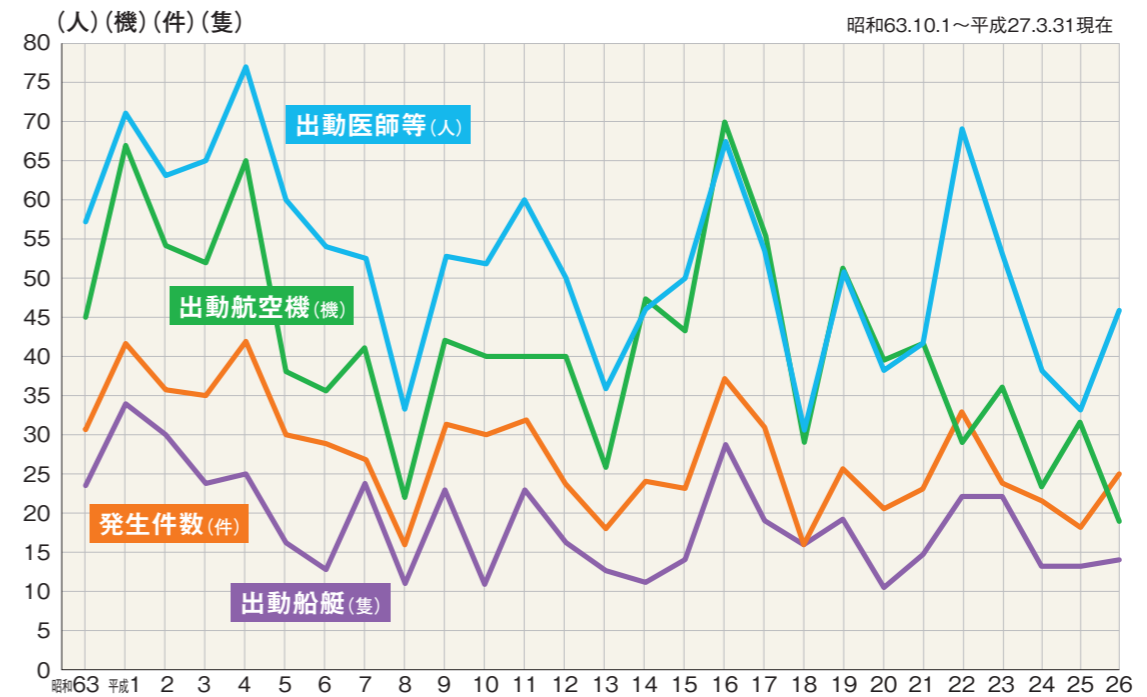


■日本水難救済会海難救助隻数の推移



洋上救急の発生件数及び出動実績の推移

■出動・救助件数の推移



■出動実績

昭和60.10.1～平成27.3.31現在
 出動件数……………812件
 傷病者……………842名
 医師・看護師等・1,552名
 巡視船艇……………578隻
 海保航空機………1,000機
 特殊救難隊等………573名
 自衛隊機……………307機